

**Pädagogische Hochschule Freiburg**  
Université des Sciences de l'Éducation · University of Education

# Statistisches Jahrbuch 2011

# Inhalt

<b>3</b>	<b>Vorwort</b>	<b>17</b>	<b>Gleichstellung</b>
		17	Professuren
<b>4</b>	<b>Forschung &amp; Nachwuchs</b>	18	Juniorprofessuren
4	Promotionen	19	Führungsgremien
6	Eingeschriebene Doktorand/innen (Fallzahlen)	20	Wissenschaftlicher Mittelbau
<b>7</b>	<b>Studium und Lehre</b>	<b>21</b>	<b>Finanzen</b>
		21	Drittmittel-Herkunft
<b>12</b>	<b>Zertifikate</b>	22	Haushaltplan Kapitel 1426
12	Fakultät I	<b>23</b>	<b>Zentrum für Informations- und Kommunikationstechnologie – ZIK</b>
12	Fakultät II	<b>24</b>	<b>Bibliothek</b>
<b>13</b>	<b>Studierenden- und Dozentenmobilität</b>		
13	Gesamtzahlen der In- und Outgoings		
13	Ausländische Studierende		
13	Dozentenmobilität		
13	Mittel Internationale Programme		
<b>14</b>	<b>Personal</b>		
14	Personal gesamt		
15	Beschäftigungsarten		
16	Finanzierungsarten		
16	Berufungsbilanz		

## Vorwort

In Ergänzung zum Rechenschaftsbericht des Rektors legt die Pädagogische Hochschule die dritte Ausgabe ihres „Statistisches Jahrbuchs“ mit den wesentlichen statistischen Informationen vor. Damit wollen wir den Mitgliedern der Hochschule und der interessierten Öffentlichkeit die Möglichkeit geben, die Entwicklungen in unseren verschiedenen Aufgabenfeldern - durchaus auch im Vergleich mit anderen Hochschulen - nachzuvollziehen.

Das Format hat sich bewährt und wird weiterhin jährlich fortgeschrieben. Für Hinweise und Anregungen sind wir dankbar!

*Hendrik Büggeln*

*Kanzler*

## Forschung & Nachwuchs

### Promotionen

Abgeschlossene Promotionsverfahren  
im Jahr **2005**

Fakultät	Promotionsfach	Insgesamt	männlich	weiblich
I	Erziehungswissenschaft	2	1	1
	Pädagogische Psychologie	1	--	1
II	Deutsch	3	1	2
III	Mathematik	1	--	1
	Geographie	1	1	--
	Katholische Theologie / Religionspädagogik	1	--	1

im Jahr **2006**

I	Erziehungswissenschaft	8	2	6
	Pädagogische Psychologie	1	--	1
II	Kunst	1	--	1
III	Wirtschaftslehre	1	1	--

im Jahr **2007**

I	Erziehungswissenschaft	1	--	1
II	Deutsch	1	1	--
III	Soziologie	1	--	1

im Jahr **2008**

I	Erziehungswissenschaft	3	1	2
	Medienpädagogik	1	--	1
II	Englisch	1	1	--
III	Katholische Theologie/Religionspädagogik	2	1	1
	Haushalt/Textil	1	--	1

## Promotionen

Abgeschlossene Promotionsverfahren  
im Jahr **2009**

Fakultät	Promotionsfach	Insgesamt	männlich	weiblich
I	Erziehungswissenschaft	1	--	1
	Pädagogische Psychologie	1	1	--
II	Deutsch	2	2	--
	Englisch	1	--	1
III	Mathematik	1	--	1
	Chemie	2	1	1
	Soziologie	1	--	1
	Katholische Theologie / Religionspädagogik	2	--	2

im Jahr **2010**

I	Erziehungswissenschaft	3	2	1
	Medienpädagogik	1	--	1
	Psychologie	1	--	1
III	Mathematik	2	2	--
	Chemie	1	--	1
	Gesundheitspädagogik	1	--	1
	Politische Wissenschaft	1	1	--

im Jahr **2011**

Stand 01.10.2011

\*neuer Fakultätszuschnitt

I	Erziehungswissenschaft	4	--	4
II	Deutsch	1	--	1
	Kunst	1	1	--
	Musik	1	--	1
	Geschichte*	1	1	--
III	Biologie	1	--	1
	Mathematik	1	1	--
	Gesundheitspädagogik	1	--	1

## Eingeschriebene Doktorand/innen (Fallzahlen)

	Gesamt	weiblich	männlich
Sommersemester 2011	27	17	10
Wintersemester 2010/11	24	13	11
Sommersemester 2010	27	17	10
Wintersemester 2009/10	28	17	11
Sommersemester 2009	38	22	16
Wintersemester 2008/09	41	23	18
Sommersemester 2008	36	21	15
Wintersemester 2007/08	35	22	13
Sommersemester 2007	22	14	8
Wintersemester 2006/07	19	11	8
Sommersemester 2006	14	9	5
Wintersemester 2005/06	14	9	5
Sommersemester 2005	12	9	3

## Studium und Lehre

### Studierende an der Pädagogischen Hochschule Freiburg

SoSe 2006 - SoSe 2007

		WS 2006/07		SoSe 2007	
		1. Fachsem. Gesamt (w/m)	alle Fachsem. Gesamt (w/m)	1. Fachsem. Gesamt (w/m)	alle Fachsem. Gesamt (w/m)
<b>Lehramtsstudien- gänge (grundständig)</b>	Grundschule	350 (300/50)	1891 (1660/231)	108 (90/18)	1718 (1498/220)
	Europalehramt Grundschule	63 (59/4)	319 (303/16)	1 (1/0)	292 (277/15)
	Hauptschule	93 (59/34)	444 (268/176)	35 (20/15)	437 (265/172)
	Europalehramt Hauptschule	4 (0/4)	10 (6/4)	0	11 (7/4)
	Realschule	124 (78/46)	959 (593/336)	52 (27/25)	802 (486/316)
	Europalehramt Realschule	25 (22/3)	100 (82/18)	0	109 (90/19)
	Sonderschule	29 (26/3)	74 (54/20)	0	64 (47/17)
<b>Summe Lehramt</b>		<b>688 (544/144)</b>	<b>3797 (2966/831)</b>	<b>196 (138/58)</b>	<b>3432 (2668/764)</b>
<b>Diplomstudien- gänge</b>	Diplom Erziehungswiss. (grundständig)	47 (32/15)	410 (305/105)	24 (20/4)	365 (270/95)
	Diplom Erziehungswiss. (Aufbaustudium)	40 (30/10)	176 (136/40)	14 (11/3)	143 (115/28)
<b>Summe Diplom</b>		<b>87 (62/25)</b>	<b>586 (441/145)</b>	<b>38 (31/7)</b>	<b>508 (413/123)</b>
<b>Weitere Studien- gänge</b>	Lehramt berufl. Schulen	30 (1/29)	39 (2/37)	0	53 (3/50)
	Magister Fachdidaktik	0	4 (2/2)	0	4 (3/1)
	Promotionsaufbaustudium	6 (3/3)	21 (10/11)	3 (1/2)	16 (4/12)
	LA Erweiterungsfächer	169 (151/18)	332 (278/54)	15 (14/1)	90 (76/14)
	Diplom Zusatzfächer	5 (4/1)	8 (6/2)	7 (7/0)	10 (9/1)
	Didaktik des frühen Fremdsprachenlernens	23 (21/2)	23 (21/2)	0	22 (20/2)
	befristet zugelassene ausländ. Studierende	37 (27/10)	40 (28/12)	30 (25/5)	37 (29/8)
Doktoranden	6 (0/6)	16 (8/8)	5 (1/4)	18 (11/7)	
<b>Summe weitere Studiengänge</b>		<b>276 (207/69)</b>	<b>483 (355/128)</b>	<b>60 (48/12)</b>	<b>250 (155/95)</b>
<b>Studierende gesamt (Kopfzahl)</b>		<b>1037 (802/235)</b>	<b>4767 (3681/1086)</b>	<b>282 (205/77)</b>	<b>4114 (3145/969)</b>
Studierende gesamt (Fallzahl)		1058 (818/240)	4889 (3779/1110)	296 (217/79)	4192 (3208/984)

## Studierende an der Pädagogischen Hochschule Freiburg

WS 2007/08 - SoSe 2008

		WS 2007/08		SoSe 2008	
		1. Fachsem. Gesamt (w/m)	alle Fachsem. Gesamt (w/m)	1. Fachsem. Gesamt (w/m)	alle Fachsem. Gesamt (w/m)
<b>Lehramtsstudien- gänge (grund- ständig)</b>	Grundschule	274 (222/52)	1722 (1475/247)	101 (88/13)	1603 (1368/235)
	Europalehramt Grundschule	66 (60/6)	321 (303/18)	2 (1/1)	315 (296/19)
	Hauptschule	110 (71/39)	481 (295/186)	63 (46/17)	478 (294/184)
	Europalehramt Hauptschule	3 (2/1)	15 (9/6)	0 (0/0)	14 (9/5)
	Realschule	123 (78/45)	797 (488/309)	63 (32/31)	760 (463/297)
	Europalehramt Realschule	24 (20/4)	127 (105/22)	2 (1/1)	127 (103/24)
	Sonderschule	0	46 (33/13)	0	30 (26/4)
<b>Summe Lehramt</b>		<b>600 (453/147)</b>	<b>3509 (2708/801)</b>	<b>231 (168/63)</b>	<b>3327 (2559/768)</b>
<b>Diplomstu- diengänge</b>	Diplom Erziehungswiss. (grundständig)	1 (1/0)	318 (239/79)	1 (1/0)	278 (207/71)
	Diplom Erziehungswiss. (Aufbaustudium)	28 (21/7)	141 (112/29)	9 (7/2)	117 (94/23)
<b>Summe Diplom</b>		<b>29 (22/7)</b>	<b>467 (358/109)</b>	<b>10 (8/2)</b>	<b>395 (301/94)</b>
<b>Bachelor- studien- gänge</b>	Gesundheitspädagogik	32 (28/4)	32 (28/4)	0 (0/0)	33 (29/4)
	Erziehung und Bildung	84 (64/20)	84 (64/20)	1 (1/0)	84 (65/19)
	Pädagogik der Frühen Kindheit	21 (20/1)	21 (20/1)	0 (0/0)	22 (21/1)
<b>Summe Bachelorstudiengänge</b>		<b>137 (112/25)</b>	<b>137 (112/25)</b>	<b>1 (1/0)</b>	<b>139 (115/24)</b>
<b>Weitere Studien- gänge</b>	Lehramt berufl. Schulen	0	53 (3/50)	2 (1/1)	81 (7/74)
	Magister Fachdidaktik	0	3 (2/1)	0	1 (1/0)
	Promotionsaufbaustudium	2 (2/0)	14 (5/9)	4 (3/1)	15 (7/8)
	LA Erweiterungsfächer	48 (40/8)	105 (84/21)	21 (17/4)	67 (54/13)
	Diplom Zusatzfächer	0 (0/0)	8 (7/1)	1 (0/1)	8 (6/2)
	Didaktik des frühen Fremdsprachenlernens	17 (15/2)	39 (35/4)	0 (0/0)	37 (33/4)
	befristet zugelassene ausländ. Studierende	44 (36/8)	48 (40/8)	49 (40/9)	58 (46/12)
	Doktoranden	11 (6/5)	27 (18/9)	5 (0/5)	31 (17/14)
<b>Summe weitere Studiengänge</b>		<b>122 (99/23)</b>	<b>236 (184/52)</b>	<b>82 (61/21)</b>	<b>298 (171/127)</b>
<b>Studierende gesamt (Kopfzahl)</b>		<b>879 (670/209)</b>	<b>4301 (3314/987)</b>	<b>312 (229/83)</b>	<b>4136 (3133/1003)</b>
Studierende gesamt (Fallzahl)		899 (689/210)	4365 (3366/999)	324 (238/86)	4193 (3177/1016)



**Studierende an der Pädagogischen Hochschule Freiburg**

WS 2008/09 - SoSe 2009

		WS 2008/09		SoSe 2009	
		1. Fachsem. Gesamt (w/m)	alle Fachsem. Gesamt (w/m)	1. Fachsem. Gesamt (w/m)	alle Fachsem. Gesamt (w/m)
<b>Lehramtsstudien- gänge (grund- ständig)</b>	Grundschule	249 (213/36)	1562 (1329/233)	107 (86/21)	1520 (1290/230)
	Europalehramt Grundschule	62 (61/1)	332 (315/17)	0 (0/0)	328 (312/16)
	Hauptschule	105 (70/35)	499 (307/192)	44 (35/9)	485 (299/186)
	Europalehramt Hauptschule	1 (0/1)	12 (8/4)	0 (0/0)	12 (8/4)
	Realschule	118 (78/40)	797 (492/305)	65 (44/21)	792 (489/303)
	Europalehramt Realschule	29 (20/9)	148 (116/32)	1 (1/0)	138 (106/32)
	Sonderschule	--	15 (13/2)	0	3 (3/0)
<b>Summe Lehramt</b>		<b>564 (442/122)</b>	<b>3365 (2580/785)</b>	<b>217 (166/51)</b>	<b>3278 (2507/771)</b>
<b>Diplomstu- diengänge</b>	Diplom Erziehungswiss. (grundständig)	--	238 (175/63)	0 (0/0)	208 (153/55)
	Diplom Erziehungswiss. (Aufbaustudium)	17 (11/6)	113 (83/29)	18 (13/5)	116 (84/32)
<b>Summe Diplom</b>		<b>17 (11/6)</b>	<b>351 (258/93)</b>	<b>18 (13/5)</b>	<b>324 (237/87)</b>
<b>Bachelor- studien- gänge</b>	Gesundheitspädagogik	41 (37/4)	74 (66/8)	0 (0/0)	63 (56/7)
	Erziehung und Bildung	75 (52/23)	156 (114/42)	0 (0/0)	164 (123/41)
	Pädagogik der Frühen Kindheit	31 (28/3)	83 (78/5)	0 (0/0)	116 (110/6)
	Koop. Studiengänge mit FH Offenburg	--	--	1 (0/1)	82 (9/73)
<b>Summe Bachelorstudiengänge</b>		<b>147 (117/30)</b>	<b>313 (258/55)</b>	<b>1 (0/1)</b>	<b>425 (298/127)</b>
<b>Weitere Studien- gänge</b>	Lehramt berufl. Schulen	1 (0/1)	75 (5/70)	10 (2/8)	14 (2/12)
	Magister Fachdidaktik	0	1 (1/0)	0	1 (1/0)
	Promotionsaufbaustudium	6 (3/3)	17 (9/8)	5 (1/4)	14 (3/11)
	LA Erweiterungsfächer	51 (42/9)	97 (78/19)	29 (25/4)	83 (62/21)
	Diplom Zusatzfächer	4 (4/0)	10 (8/2)	0 (0/0)	9 (8/1)
	Didaktik des frühen Fremdsprachenlernens	28 (28/0)	43 (41/2)	0 (0/0)	39 (38/1)
	befristet zugelassene ausländ. Studierende	37 (29/8)	41 (31/10)	38 (31/7)	56 (48/8)
	Doktoranden	8 (4/4)	35 (21/14)	7 (5/2)	35 (22/13)
	Mehrsprachigkeit (Trinat)	--	--	4 (3/1)	4 (3/1)
<b>Summe weitere Studiengänge</b>		<b>135 (110/25)</b>	<b>319 (194/125)</b>	<b>93 (67/26)</b>	<b>255 (187/68)</b>
<b>Studierende gesamt (Kopfzahl)</b>		<b>839 (662/177)</b>	<b>4290 (3244/1046)</b>	<b>306 (227/79)</b>	<b>4215 (3181/1034)</b>
Studierende gesamt (Fallzahl)		863 (680/183)	4348 (3290/1058)	329 (246/83)	4282 (3229/1053)

**Studierende an der Pädagogischen Hochschule Freiburg**

WS 2009/10 - SoSe 2010

		WS 2009/10		SoSe 2010	
		1. Fachsem. Gesamt (w/m)	alle Fachsem. Gesamt (w/m)	1. Fachsem. Gesamt (w/m)	alle Fachsem. Gesamt (w/m)
<b>Lehramtsstudien- gänge (grund- ständig)</b>	Grundschule	293 (232/61)	1.597 (1.332/265)	98 (78/20)	1.480 (1.228/252)
	Europalehramt Grundschule	84 (81/3)	361 (345/16)	12 (10/2)	338 (320/18)
	Hauptschule	103 (60/43)	502 (309/193)	47 (35/12)	481 (296/185)
	Europalehramt Hauptschule	0 (0/0)	10 (6/4)	0 (0/0)	8 (4/4)
	Realschule	150 (86/64)	869 (530/339)	69 (42/27)	881(555/326)
	Europalehramt Realschule	29 (26/3)	159 (124/35)	3 (2/1)	121 (88/33)
<b>Summe Lehramt</b>		<b>659 (485/174)</b>	<b>3.498 (2.646/852)</b>	<b>229 (167/62)</b>	<b>3.309 (2.491/818)</b>
<b>Diplomstu- diengänge</b>	Diplom Erziehungswiss. (grundständig)	0 (0/0)	172 (124/48)	0 (0/0)	136 (100/36)
	Diplom Erziehungswiss. (Aufbaustudium)	0 (0/0)	92 (67/25)	0 (0/0)	77 (53/24)
<b>Summe Diplom</b>		<b>0 (0/0)</b>	<b>264 (191/73)</b>	<b>0 (0/0)</b>	<b>213 (153/60)</b>
<b>Bachelor- studien- gänge</b>	Erziehung und Bildung	66 (61/5)	127 (116/11)	1 (1/0)	119 (109/10)
	Gesundheitspädagogik	89 (66/23)	247 (186/61)	1 (1/0)	244 (185/59)
	Pädagogik der Frühen Kindheit	114 (105/9)	228(213/15)	1 (1/0)	219 (204/15)
	Elektro-/Informationstechnik – plus	109 (22/87)	176 (29/147)	0 (0/0)	63 (14/49)
<b>Summe Bachelorstudiengänge</b>		<b>378 (254/124)</b>	<b>778 (544/234)</b>	<b>3 (3/0)</b>	<b>645 (512/133)</b>
<b>Weitere Studien- gänge</b>	Lehramt berufl. Schulen	0 (0/0)	14 (2/12)	4 (0/4)	15 (2/13)
	Magister Fachdidaktik	0 (0/0)	1 (1/0)	0 (0/0)	1 (1/0)
	Promotionsaufbaustudium	5 (4/1)	19 (7/12)	4 (3/1)	21 (7/14)
	Lehramt: Erweiterungsfächer	66 (57/9)	127 (101/26)	26 (22/4)	93 (73/20)
	Diplom: Zusatzfächer	0 (0/0)	8 (7/1)	0 (0/0)	8 (7/1)
	Didaktik des frühen Fremdsprachenlernens	21 (19/2)	46 (44/2)	0 (0/0)	37 (37/0)
	befristet zugelassene ausländ. Studierende	33 (27/6)	42 (34/8)	28 (26/2)	50 (43/7)
	Doktoranden	1 (1/0)	28 (17/11)	1 (1/0)	26 (16/10)
	Mehrsprachigkeit (Trinat)	1 (1/0)	1 (1/0)	5 (5/0)	6 (6/0)
	Deutsch als Zweitsprache/Fremdsprache	4 (4/0)	4 (4/0)	3 (3/0)	8 (7/1)
<b>Summe weitere Studiengänge</b>		<b>131 (113/18)</b>	<b>290 (218/72)</b>	<b>71 (59/12)</b>	<b>265 (199/66)</b>
<b>Studierende gesamt (Kopfzahl)</b>		<b>1.148 (835/313)</b>	<b>4.757 (3.544/1.213)</b>	<b>303 (229/74)</b>	<b>4.432 (3.355/1.077)</b>
Studierende gesamt (Fallzahl)		1.168 (852/316)	4.830 (3.599/1.231)	318 (241/77)	4.516 (3.763/1.128)

**Studierende an der Pädagogischen Hochschule Freiburg**

WS 2010/11 - SoSe 2011

		WS 2010/11		SoSe 2011	
		1. Fachsem. Gesamt (w/m)	alle Fachsem. Gesamt (w/m)	1. Fachsem. Gesamt (w/m)	alle Fachsem. Gesamt (w/m)
<b>Lehramtsstudien-gänge (grundständig)</b>	Grundschule	251 (202/49)	1500 (1240/260)	105 (85/20)	1.430 (1.185/245)
	Europalehramt Grundschule	81 (75/6)	357 (334/23)	5 (4/1)	324 (305/19)
	Hauptschule	111 (71/40)	484 (296/188)	57 (38/19)	472 (292/180)
	Europalehramt Hauptschule	3 (3/0)	10 (7/3)	0 (0/0)	9 (6/3)
	Realschule	147 (84/63)	921 (560/361)	74 (43/31)	901 (540/361)
	Europalehramt Realschule	34 (25/9)	169 (130/39)	6 (3/3)	159 (119/40)
<b>Summe Lehramt</b>		<b>627 (460/167)</b>	<b>3441 (2567/874)</b>	<b>247 (173/74)</b>	<b>3.295 (2447/848)</b>
<b>Diplomstudien-gänge</b>	Diplom Erziehungswiss. (grundständig)	0 (0/0)	123 (90/33)	0 (0/0)	82 (59/23)
	Diplom Erziehungswiss. (Aufbaustudium)	0 (0/0)	69 (45/24)	0 (0/0)	56 (37/19)
<b>Summe Diplom</b>		<b>0 (0/0)</b>	<b>192 (135/57)</b>	<b>0 (0/0)</b>	<b>138 (96/42)</b>
<b>Bachelorstudien-gänge</b>	Erziehung und Bildung	92 (76/16)	281 (219/62)	0 (0/0)	272 (211/61)
	Gesundheitspädagogik	61 (56/5)	150 (139/11)	0 (0/0)	144 (134/10)
	Pädagogik der Frühen Kindheit	1 (1/0)	113 (107/6)	0 (0/0)	90 (88/2)
	Frühe Bildung	48 (46/2)	48 (46/2)	0 (0/0)	47 (45/2)
	Deutsch als Zweit/Fremdsprache	10 (8/2)	10 (8/2)		
	Koop. Studiengänge mit FH Offenburg	95 (26/69)	216 (41/175)	1 (0/1)	180 (36/144)
<b>Summe Bachelorstudiengänge</b>		<b>307 (213/94)</b>	<b>818 (560/258)</b>	<b>1 (0/1)</b>	<b>733 (514/219)</b>
<b>Masterstudien-gänge</b>	Didaktik des frühen Fremdsprachenlernens	13 (13/0)	33 (33/0)	0 (0/0)	33 (33/0)
	Deutsch als Zweit/Fremdsprache	14 (10/4)	20 (15/5)	2 (1/1)	18 (16/2)
	Mehrsprachigkeit (Trinat)	1 (1/0)	2 (2/0)	0 (0/0)	3 (3/0)
	Doktoranden			1 (1/0)	26 (16/10)
	Gesundheitspädagogik	15 (14/1)	15 (14/1)	3 (2/1)	15 (13/2)
	Erziehungswissenschaft	5 (3/2)	16 (10/6)	18 (16/2)	47 (42/5)
<b>Summe Masterstudiengänge</b>		<b>80 (69/11)</b>	<b>118 (102/16)</b>	<b>24 (20/4)</b>	<b>142 (123/19)</b>
<b>weitere Studien-gänge</b>	Lehramt berufl. Schulen	2 (0/2)	18 (2/16)	3 (0/3)	13 (2/11)
	Lehramt: Erweiterungsfächer	89 (69/20)	162 (123/39)	32 (28/4)	104 (81/23)
	Diplom: Zusatzfächer	0 (0/0)	6 (5/1)	0 (0/0)	4 (3/1)
	Doktoranden	5 (1/4)	24 (13/11)		
	Promotionsaufbaustudium	0 (0/0)	18 (6/12)	0 (0/0)	13 (2/11)
<b>Summe weitere Studiengänge</b>		<b>96 (70/26)</b>	<b>228 (149/79)</b>	<b>35 (28/7)</b>	<b>134 (88/46)</b>
<b>Studierende gesamt (Kopfzahl)</b>		<b>1.131 (829/302)</b>	<b>4.770 (3.495/1.275)</b>	<b>307 (221/86)</b>	<b>4.442 (3.268/1.174)</b>
Studierende gesamt (Fallzahl)		1.149 (846/303)	4.839 (3.549/1.290)	354 (255/99)	4.536 (3.335/1.201)

# Zertifikate

## Fakultät I

Stand Juli 2011

Hochschulzertifikat	Diagnostik & Intervention bei Lern-, Verhaltens- und Entwicklungsschwierigkeiten	Mediendidaktik	Journalistische Bildung seit 2008	Radio und Medienbildung seit 01.04.09	Ganztagspädagogik seit 01.10.08	Empirische Forschungsmethoden und Evaluation seit 01.10.08
Erläuterungen	Grundsätzlich nur offen für Studierende der PH	Grundsätzlich nur offen für Lehramtsstudierende	Grundsätzlich nur offen für Studierende der PH	Grundsätzlich nur offen für Studierende der PH	In Kooperation mit der Universität Freiburg; offen für Studierende der PH und der Uni	
<b>2011</b>	23	im SoSe 2011 eingestellt	2	19	10	5
<b>2010</b>	16	1	1	30	4	
<b>2009</b>	9		2	19	21	
<b>2008</b>	22	1			15	
<b>2007</b>	14	1				
<b>2006</b>		1				

## Fakultät II

Stand Juli 2011

Hochschulzertifikat	Schreibberater/in
Erläuterungen	Fernstudiengang
<b>Absolvent/innen 2010/2011</b>	22
<b>Absolvent/innen 2009/2010</b>	20

## Studierenden- und Dozentenmobilität

### Gesamtzahlen der Outgoings und Incomings

\* Stand August 2011

\*\* Studierende der PH Freiburg

\*\*\* Ausländische Studierende  
(befristet, ohne Abschluss)

Jahr	08/09	09/10	10/11*
Outgoings**	235	267	298
Incomings***	84	94	46

### Ausländische Studierende

(mit Abschluss)

\*Stand August 2011

Jahr	08/09	09/10	10/11*
Gesamt	167	113	101

### Dozent/-innenmobilität

Jahr	08/09	09/10	10/11
Outgoing Teaching Staff	10	19	21
Incoming Teaching Staff	33	19	24

### Mittel Internationale Programme

Jahr	08/09	09/10	10/11
Erasmus (EU)	134.110 €	110.655 €	118.832 €
Baden-Württemberg-Stipendium	78.200 €	39.223 €	64.160 €
DAAD	17.500 €	18.040 €	18.000 €
Deutschfranzösische Hochschule (DFH)	-	41.880 €	23.520 €

## Personal Stand 30.06.2011

### Personal gesamt

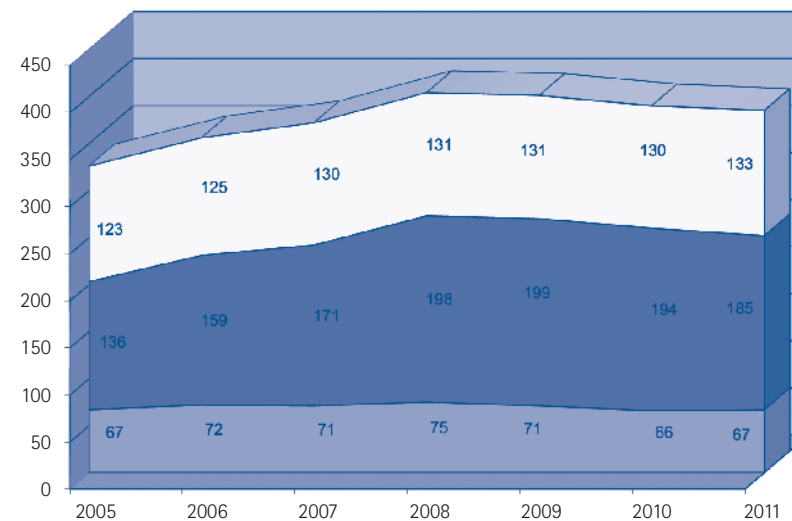
	2006	2007	2008	2009	2010	2011
<b>Personal gesamt</b>	356	372	404	401	390	385
davon weiblich	189	205	211	216	217	221

### Hochschulpersonal

<b>Hochschulpersonal</b>						
<b>Professuren / Dozenten gesamt</b>	72	71	75	71	66	66
Professuren	66	67	67	65	65	61
Professurvertretung	4	2	4	2	1	4
Juniorprofessur	2	2	2	3	0	1
Gastprofessur	0	0	2	1	0	0
<b>Akademischer Mittelbau</b>	159	171	198	199	194	185
<b>Nichtwissenschaftliches Personal gesamt</b>	125	130	131	131	130	134
Verwaltungspersonal	97	102	105	106	101	105
davon Bibliothek	21	25	27	28	24	24
Technisches Personal	24	25	23	24	26	26
davon ZIK	6	8	7	7	10	10
Auszubildende	4	3	3	3	3	3

### Entwicklung des Personalstandes

- Zentrales Verwaltungspersonal, Zentrale Einrichtungen, Fakultätsverwaltung, Auszubildende
- Akademische Mitarbeiter/innen, Abordnungen
- Professuren, Professurvertretung, Gastprofessur, Juniorprofessur, Hochschuldozent/in

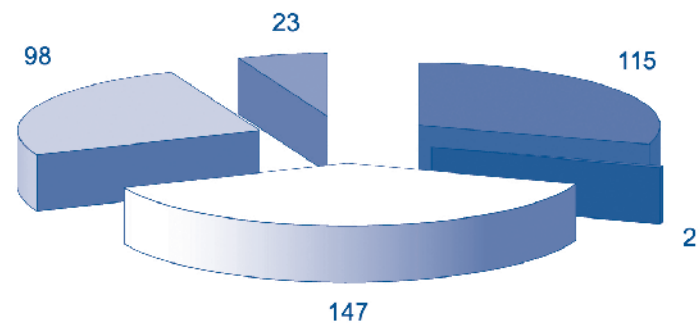


## Beschäftigungsarten

Beschäftigungsarten	2006	2007	2008	2009	2010	2011
Befristet Beschäftigte Wissenschaftlicher Bereich	46	50	70	70	74	74
Unbefristet Beschäftigte Wissenschaftlicher Bereich	42	46	50	49	55	56
Abordnungen	24	29	34	37	30	23
Beamte Wissenschaftlicher Bereich	113	109	113	107	100	97
Beamte auf Zeit Wissenschaftlicher Bereich	6	8	6	7	1	1
<b>Summe Wissenschaftlicher Bereich</b>	<b>231</b>	<b>242</b>	<b>273</b>	<b>270</b>	<b>260</b>	<b>252</b>
Befristet Nichtwissenschaftliche Beschäftigte	21	23	23	23	21	24
Unbefristet Nichtwissenschaftliche Beschäftigte	86	89	90	90	92	91
Beamte Nichtwissenschaftlicher Bereich	17	17	17	17	16	17
Beamte auf Zeit Nichtwissenschaftlicher Bereich	1	1	2	2	2	2
<b>Summe Nichtwissenschaftlicher Bereich</b>	<b>125</b>	<b>130</b>	<b>131</b>	<b>131</b>	<b>130</b>	<b>133</b>

## Beschäftigtenstatus der Mitarbeiter/innen 2011

- Unbefristet Beschäftigte
- Befristet Beschäftigte
- Abordnungen
- Beamte unbefristet
- Beamte auf Zeit



## Finanzierungsarten

Finanzierungsarten	2006	2007	2008	2009	2010	2011
Wissenschaftliches Personal aus Studiengebühren	1	27	44	43	23	17
Wissenschaftliches Personal aus Drittmitteln	18	19	18	16	22	24
Nichtstellengebundenes Wissenschaftliches Personal	2	0	6	9	12	3
Wissenschaftliches Personal aus Stellenplan	210	196	205	202	203	208
Nichtwissenschaftliches Personal aus Studiengebühren	0	7	13	17	14	11
Nichtwissenschaftliches Personal aus Drittmitteln	3	1	1	1	0	0
Nichtstellengebundenes Nichtwissenschaftliches Personal	4	3	4	3	6	6
Nichtwissenschaftliches Personal aus Stellenplan	118	119	113	110	110	116

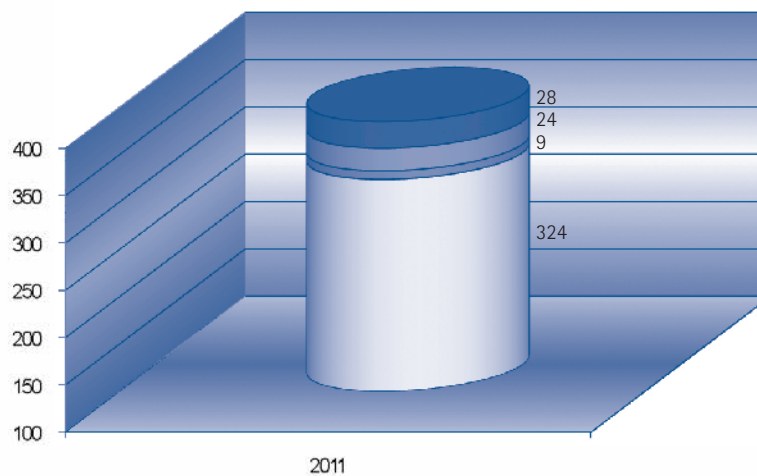
## Berufungsbilanz

Stand September 2011

Berufungsbilanz	2008	2009	2010	2011
Ruferteilung durch PH Freiburg	9	8	8	6
Rufannahme	7	6	4	4
Rufablehnung	2	2	4	1
Rufannahme an anderen Hochschulen	3	4	8	3
Ablehnung eines Rufs an einer anderen Hochschule	1	0	1	3

## Finanzierung der Mitarbeiter/innen 2011

Stellenplan	324
Haushaltsfinanzmittel	9
Drittmittelprojekte	24
Studiengebühren	28





# Gleichstellung

## Professuren

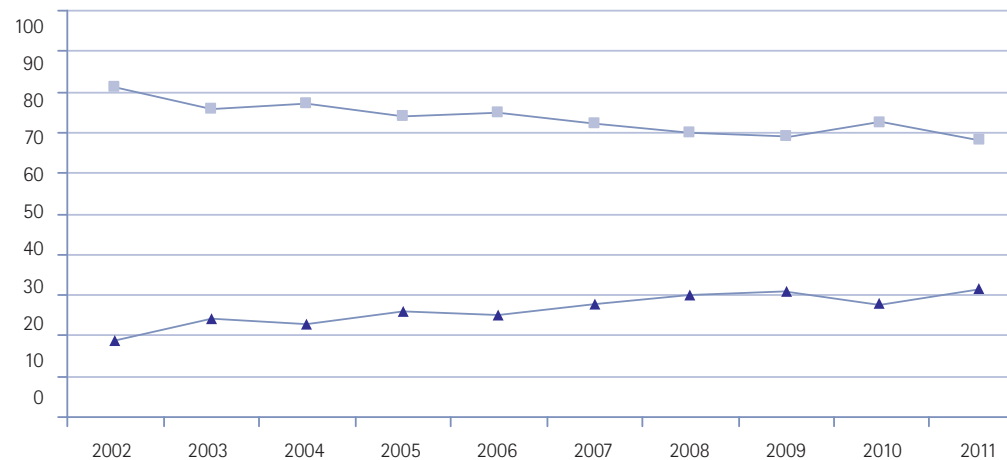
Entwicklung 2005 - 2011

	WS 05/06			WS 06/07			WS 07/08		
	Gesamt	weiblich	männlich	Gesamt	weiblich	männlich	Gesamt	weiblich	männlich
Fakultät I	18	5	13	22	6	16	21	7	14
Fakultät II	19	7	12	21	9	12	21	8	13
Fakultät III	27	4	23	28	5	23	29	6	23
<b>Gesamt</b>	64	16 25 %	48 75 %	71	20 28 %	51 72 %	71	21 30 %	50 70 %

	WS 08/09			WS 09/10			WS 10/11		
	Gesamt	weiblich	männlich	Gesamt	weiblich	männlich	Gesamt	weiblich	männlich
Fakultät I	18	6	12	15	4	11	18	6	12
Fakultät II	21	7	14	19	6	13	24	7	17
Fakultät III	29	8	21	27	7	20	20	7	13
<b>Gesamt</b>	68	21 31 %	47 69 %	61	17 28 %	44 72 %	62	20 32 %	42 68 %

Professuren nach Geschlecht 2002 - 2011 (in Prozent)

- ▲ Frauen
- Männer



## Juniorprofessuren

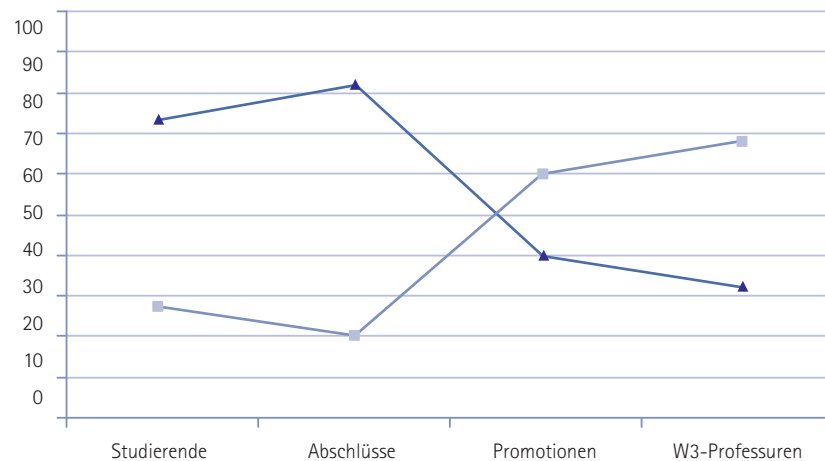
Anzahl der  
W1-Juniorprofessuren

	Gesamt	weiblich	männlich
WS 10/11	1	-	1
WS 09/10	2	2	-
WS 08/09	2	2	-
WS 07/08	1	1	-

Frauen- und Männeranteile  
an den **wissenschaftlichen  
Qualifikationsebenen** (in Prozent)

Stand: Juni 2011

▲ Frauen  
■ Männer



## Führungsgremien

Besetzung der Führungsgremien

Stand: Juni 2011

Gremium / Institution	Beschäftigungsstatus / Geschlecht								
	Gesamt			Professor/innen		Mittelbau / Sonstige		Studierende	
	w + m	w	m	w	m	w	m	w	m
Rektorat	4	0	4	0	3	0	1	-	-
Mitglieder der PH im Hochschulrat	9	3	6	1	3	2	2	0	1
Senat	24	10	14	4	9	4	3	2	2
Dekane	9	4	5	4	5	-	-	-	-
Fakultätsrat	47	19	28	8	16	7	4	4	8
Institutsleitungen	15	2	13	2	13	-	-	-	-
<b>Gesamt</b>	<b>108</b>	<b>38</b> 34 %	<b>70</b> 65 %	<b>19</b> 28 %	<b>49</b> 62 %	<b>13</b> 57 %	<b>10</b> 43 %	<b>6</b> 35 %	<b>11</b> 65 %

## Wissenschaftlicher Mittelbau

Anzahl der Beschäftigten und Angestellten im wissenschaftlichen Mittelbau

Stand: Juni 2011

Gesamt		
w + m	w	m

### Fakultät I

Vollzeit	befristet	4	4	0
	unbefristet	8	3	5
Teilzeit	befristet	25	22	3
	unbefristet	11	9	2

### Fakultät II

Vollzeit	befristet	5	1	4
	unbefristet	21	9	12
Teilzeit	befristet	13	13	0
	unbefristet	16	11	5

### Fakultät III

Vollzeit	befristet	10	7	3
	unbefristet	16	6	10
Teilzeit	befristet	25	15	10
	unbefristet	3	1	2

### Zentrale Einrichtungen

Vollzeit	befristet	2	0	2
	unbefristet	6	2	4
Teilzeit	befristet	1	0	1
	unbefristet	5	1	4

<b>insgesamt</b>	<b>171</b>	<b>104</b> 61 %	<b>67</b> 39 %
------------------	------------	--------------------	-------------------

## Finanzen

### Drittmittel-Herkunft

Einnahmen in Euro

\*Stand: Juli 2011

Drittmittel-Herkunft	2006	2007	2008	2009	2010	2011*
<b>Gesamt – Zuwendungen</b>	1.197.336,13	1.749.334,41	2.125.124,42	1.774.311,44	2.833.895,50	1.076.059,50
<b>Forschungsprojekte</b>	880.643,10	1.454.642,77	1.835.300,07	1.497.898,09	2.381.359,71	893.757,76
DFG / Bund	28.692,17	69.727,15	217.738,03	363.600,02	383.755,05	297.154,63
Europäische Kommission	287.820,94	152.962,55	643.079,40	582.966,53	1.517.398,33	158.170,72
Stiftungen	353.387,48	831.161,72	548.006,57	81.065,49	34.544,81	71.073,58
Einrichtungen des Landes	61.200,00	17.788,00	64.599,23	37.300,00	44.450,00	9.452,00
MWK / MKS	29.246,01	188.452,70	224.560,22	198.346,59	232.430,29	201.414,00
Sonstige öffentliche Bereiche	89.296,50	78.898,65	105.400,32	67.802,60	108.355,20	69.130,24
Industrie/ Unternehmen	31.000,00	115.652,00	31.916,30	166.816,86	60.426,03	87.362,59
<b>Studienförderung u. a. (DAAD u. a.)</b>	296.709,48	292.756,80	277.828,34	269.878,35	265.483,13	79.613,00
<b>Sonstige Zuwendungen (Professorinnenprogramm u. a.)</b>	19.983,55	1.934,84	11.996,01	6.535,00	187.052,66	102.688,74

## Haushaltplan Kapitel 1426

in Tausend Euro

\* Ab 1. April 2007 wurden Studiengebühren erhoben, die in den Ansätzen der Jahre 2007 ff als Sollbeträge enthalten sind.

Die Ist-Einnahmen blieben

2007 um 400 Tsd.,

2008 um 500 Tsd.,

2009 um 2.051 Tsd. und

2010 um 1.232 Tsd. Euro hinter

diesen Ansätzen zurück.

\*\* darunter 1.854 Tsd. Euro für Sanierung KG 7 (früher HTW) und 176 Tsd. Euro für Sanierung Mensa (WC-Anlagen)

\*\*\* darunter 784 Tsd. Euro für Sanierungsmaßnahmen KG 1

\*\*\*\* Bauunterhalt (ohne Sanierungsmaßnahme KG I)

Haushaltsvolumen Kapitel 1426	2006	2007*	2008*	2009*	2010*	2011*
Personalausgaben	13.954	15.392	15.392	15.218	15.036	15.036
Sächl. Verwaltungsausgaben	657	1.633	1.633	1.584	1.338	1.288
Investitionen	329	2.129	2.129	2.129	1.803	1.853
<b>zusammen</b>	<b>14.940</b>	<b>19.154</b>	<b>19.154</b>	<b>18.931</b>	<b>18.177</b>	<b>18.177</b>
abzüglich Globale Minderausgabe	683	699	684	672	714	717
<b>bleiben effektiv</b>	<b>14.257</b>	<b>18.455</b>	<b>18.470</b>	<b>18.260</b>	<b>17.463</b>	<b>17.460</b>
Sonderzuweisungen MWK	1.525	1.974	1.958	1.430	2.521	3.062
Drittmittel	1.349	1.609	2.005	1.774	2.828	1.275
Einnahmen aus Studiengebühren		3.522	3.414	1.879	1.909	1.968
Ausgaben Vermögen und Bau Baden-Württemberg, Amt Freiburg für Bauunterhalt und wertverbessernde Baumaßnahmen	556	232	282	2.232**	1.988***	262****

## Zentrum für Informations- und Kommunikationstechnologie – ZIK

	2005	2006	2007	2008	2009	2010
Ausgaben für Hard- und Software	11.300,00 €	37.000,00 €	36.000,00 €	52.800,00 €	56.500,00 €	51.700,00 €
Ausgaben für Tutoriate und Hilfskräfte	25.000,00 €	25.000,00 €	26.000,00 €	37.200,00 €	46.800,00 €	41.800,00 €
Ausdrucke in den öffentlichen Rechnerräumen (sw)		290.000	470.000	625.000	760.000	700.000
Ausdrucken in den öffentlichen Rechnerräumen (farbig)		20.000	30.000	38.000	52.000	56.000
Reservierungen der Videoschnittplätze	346	820	1.270	1.807	1.695	1.572
Reservierungen der Audioschnittplätze	65	250	399	480	312	337
Verleihtage Video- und Fotokameras	2.471	3.144	4.250	4.295	5.376	4.513
Verleihtage Audiogeräte	2.500	3.000	3.230	4.000	5.832	6.018
Ausleihvorgänge Beamer	1.560	1.800	1.830	1.775	2.100	2.311
Regelmäßige Lehrveranstaltungen in Computerräumen (in SWS)	330	326	330	333	318	298
Gelegentliche Nutzung der Computerräume (in Stunden)	1.772	2.360	1.800	1.973	2.170	995
Support-Tickets		4.804	2.600	3.087	3.549	3.846
VIP-Accounts		24.704	27.515	25.022	25.804	27.738

## Bibliothek

	2005	2006	2007	2008	2009	2010
Ausgaben für Literatur und Medien in gedruckter Form	233.749,00 €	245.143,00 €	292.158,00 €	331.435,00 €	206.444,00 €	177.854,00 €
davon Mehrfachexemplare	57.704,00 €	49.829,00 €	83.559,00 €	97.111,00 €	37.044,00 €	34.271,00 €
Ausgaben für elektronische Medien	10.503,00 €	21.432,00 €	39.834,00 €	40.587,00 €	47.726,00 €	30.850,00 €
Zugang Druckerzeugnisse in Bänden	9.003	10.214	11.240	12.257	7.559	6.059
davon Mehrfachexemplare	3.081	2.439	3.723	4.350	1.669	1.677
Öffnungszeiten	2.586	2.514	2.808	2.997	2.801	2.290
Entleihungen incl. Verlängerungen	478.376	458.189	465.504	480.915	479.074	410.113
Entleihungen ohne Verlängerungen	290.802	278.893	283.238	291.930	275.758	233.463
Vormerkungen	56.065	57.209	61.249	64.131	56.860	47.252
Aktive Entleiher/innen insgesamt	13.814	12.589	12.826	12.275	12.451	9.008
davon nicht Hochschulangehörige	8.024	7.338	7.745	7.460	7.810	5.905
Benutzerschulungen in Stunden	204	259	295	304	228	225