

**Pädagogische Hochschule Freiburg**  
Université des Sciences de l'Éducation · University of Education

# Statistisches Jahrbuch 2012

# Inhalt

<b>3</b>	<b>Vorwort</b>	18	Professuren
<b>4</b>	<b>Forschung &amp; Nachwuchs</b>	19	Juniorprofessuren
4	Promotionen	20	Führungsgremien
7	Eingeschriebene Doktorand/innen (Fallzahlen)	21	Wissenschaftlicher Mittelbau
<b>8</b>	<b>Studium und Lehre</b>	<b>22</b>	<b>Finanzen</b>
<b>13</b>	<b>Zertifikate</b>	22	Drittmittel-Herkunft
13	Fakultät I	23	Haushaltplan Kapitel 1426
13	Fakultät II	<b>24</b>	<b>Zentrum für Informations- und Kommunikati- onstechnologie – ZIK</b>
<b>14</b>	<b>Studierenden- und Dozentenmobilität</b>	<b>25</b>	<b>Bibliothek</b>
14	Gesamtzahlen der In- und Outgoings		
14	Ausländische Studierende		
14	Dozentenmobilität		
14	Mittel Internationale Programme		
<b>15</b>	<b>Personal</b>		
15	Personal gesamt		
16	Beschäftigungsarten		
17	Finanzierungsarten		
17	Berufungsbilanz		
<b>18</b>	<b>Gleichstellung</b>		

Das Statistische Jahrbuch der Pädagogischen Hochschule Freiburg wird online-veröffentlicht unter:  
[www.ph-freiburg.de](http://www.ph-freiburg.de) > Hochschule > Hochschulleitung

## Vorwort

In Ergänzung zum Rechenschaftsbericht des Rektors legt die Pädagogische Hochschule die dritte Ausgabe ihres „Statistisches Jahrbuchs“ mit den wesentlichen statistischen Informationen vor. Damit wollen wir den Mitgliedern der Hochschule und der interessierten Öffentlichkeit die Möglichkeit geben, die Entwicklungen in unseren verschiedenen Aufgabenfeldern - durchaus auch im Vergleich mit anderen Hochschulen - nachzuvollziehen. Das Format hat sich bewährt und wird weiterhin jährlich fortgeschrieben. Für Hinweise und Anregungen sind wir dankbar!

*Hendrik Büggeln*  
*Kanzler*

## Forschung & Nachwuchs

### Promotionen

Abgeschlossene Promotionsverfahren  
im Jahr **2005**

Fakultät	Promotionsfach	Insgesamt	männlich	weiblich
I	Erziehungswissenschaft	2	1	1
	Pädagogische Psychologie	1	--	1
II	Deutsch	3	1	2
III	Mathematik	1	--	1
	Geographie	1	1	--
	Katholische Theologie / Religionspädagogik	1	--	1

im Jahr **2006**

I	Erziehungswissenschaft	8	2	6
	Pädagogische Psychologie	1	--	1
II	Kunst	1	--	1
III	Wirtschaftslehre	1	1	--

im Jahr **2007**

I	Erziehungswissenschaft	1	--	1
II	Deutsch	1	1	--
III	Soziologie	1	--	1

im Jahr **2008**

I	Erziehungswissenschaft	3	1	2
	Medienpädagogik	1	--	1
II	Englisch	1	1	--
III	Katholische Theologie/Religionspädagogik	2	1	1
	Haushalt/Textil	1	--	1

## Promotionen

Abgeschlossene Promotionsverfahren  
im Jahr **2009**

Fakultät	Promotionsfach	Insgesamt	männlich	weiblich
I	Erziehungswissenschaft	1	--	1
	Pädagogische Psychologie	1	1	--
II	Deutsch	2	2	--
	Englisch	1	--	1
III	Mathematik	1	--	1
	Chemie	2	1	1
	Soziologie	1	--	1
	Katholische Theologie / Religionspädagogik	2	--	2

im Jahr **2010**

I	Erziehungswissenschaft	3	2	1
	Medienpädagogik	1	--	1
	Psychologie	1	--	1
III	Mathematik	2	2	--
	Chemie	1	--	1
	Gesundheitspädagogik	1	--	1
	Politische Wissenschaft	1	1	--

im Jahr **2011**

\*neuer Fakultätszuschnitt

I	Erziehungswissenschaft	5	--	5
	Pädagogische Psychologie	1	1	--
II	Deutsch	1	--	1
	Kunst	1	1	--
	Musik	1	--	1
	Geschichte*	1	1	--
	Politikwissenschaft	1	--	1
III	Biologie	1	--	1
	Mathematik	1	1	--
	Gesundheitspädagogik	1	--	1

## Promotionen

Abgeschlossene Promotionsverfahren  
im Jahr **2012**  
Stand 1.10.2012

Fakultät	Promotionsfach	Insgesamt	männlich	weiblich
I	Erziehungswissenschaft	4	--	4
	Pädagogische Psychologie	1	--	1
II	Politikwissenschaft	1	1	--
III	Gesundheitspädagogik	2	1	1
	Mathematik	2	--	2
	Sport	1	--	1

## Eingeschriebene Doktorand/innen (Fallzahlen)

	Gesamt	weiblich	männlich
Sommersemester 2012	24	13	11
Wintersemester 2011/12	21	13	8
Sommersemester 2011	27	17	10
Wintersemester 2010/11	24	13	11
Sommersemester 2010	27	17	10
Wintersemester 2009/10	28	17	11
Sommersemester 2009	38	22	16
Wintersemester 2008/09	41	23	18
Sommersemester 2008	36	21	15
Wintersemester 2007/08	35	22	13
Sommersemester 2007	22	14	8
Wintersemester 2006/07	19	11	8
Sommersemester 2006	14	9	5
Wintersemester 2005/06	14	9	5
Sommersemester 2005	12	9	3

## Studium und Lehre

### Studierende an der Pädagogischen Hochschule Freiburg

WS 2007/08 - SoSe 2008

		WS 2007/08		SoSe 2008	
		1. Fachsem. Gesamt (w/m)	alle Fachsem. Gesamt (w/m)	1. Fachsem. Gesamt (w/m)	alle Fachsem. Gesamt (w/m)
<b>Lehramtsstudien- gänge (grund- ständig)</b>	Grundschule	274 (222/52)	1722 (1475/247)	101 (88/13)	1603 (1368/235)
	Europalehramt Grundschule	66 (60/6)	321 (303/18)	2 (1/1)	315 (296/19)
	Hauptschule	110 (71/39)	481 (295/186)	63 (46/17)	478 (294/184)
	Europalehramt Hauptschule	3 (2/1)	15 (9/6)	0 (0/0)	14 (9/5)
	Realschule	123 (78/45)	797 (488/309)	63 (32/31)	760 (463/297)
	Europalehramt Realschule	24 (20/4)	127 (105/22)	2 (1/1)	127 (103/24)
	Sonderschule	0	46 (33/13)	0	30 (26/4)
<b>Summe Lehramt</b>		<b>600 (453/147)</b>	<b>3509 (2708/801)</b>	<b>231 (168/63)</b>	<b>3327 (2559/768)</b>
<b>Diplomstu- diengänge</b>	Diplom Erziehungswiss. (grundständig)	1 (1/0)	318 (239/79)	1 (1/0)	278 (207/71)
	Diplom Erziehungswiss. (Aufbaustudium)	28 (21/7)	141 (112/29)	9 (7/2)	117 (94/23)
<b>Summe Diplom</b>		<b>29 (22/7)</b>	<b>467 (358/109)</b>	<b>10 (8/2)</b>	<b>395 (301/94)</b>
<b>Bachelor- studien- gänge</b>	Gesundheitspädagogik	32 (28/4)	32 (28/4)	0 (0/0)	33 (29/4)
	Erziehung und Bildung	84 (64/20)	84 (64/20)	1 (1/0)	84 (65/19)
	Pädagogik der Frühen Kindheit	21 (20/1)	21 (20/1)	0 (0/0)	22 (21/1)
<b>Summe Bachelorstudiengänge</b>		<b>137 (112/25)</b>	<b>137 (112/25)</b>	<b>1 (1/0)</b>	<b>139 (115/24)</b>
<b>Weitere Studien- gänge</b>	Lehramt berufl. Schulen	0	53 (3/50)	2 (1/1)	81 (7/74)
	Magister Fachdidaktik	0	3 (2/1)	0	1 (1/0)
	Promotionsaufbaustudium	2 (2/0)	14 (5/9)	4 (3/1)	15 (7/8)
	LA Erweiterungsfächer	48 (40/8)	105 (84/21)	21 (17/4)	67 (54/13)
	Diplom Zusatzfächer	0 (0/0)	8 (7/1)	1 (0/1)	8 (6/2)
	Didaktik des frühen Fremdsprachenlernens	17 (15/2)	39 (35/4)	0 (0/0)	37 (33/4)
	befristet zugelassene ausländ. Studierende	44 (36/8)	48 (40/8)	49 (40/9)	58 (46/12)
	Doktoranden	11 (6/5)	27 (18/9)	5 (0/5)	31 (17/14)
<b>Summe weitere Studiengänge</b>		<b>122 (99/23)</b>	<b>236 (184/52)</b>	<b>82 (61/21)</b>	<b>298 (171/127)</b>
<b>Studierende gesamt (Kopfzahl)</b>		<b>879 (670/209)</b>	<b>4301 (3314/987)</b>	<b>312 (229/83)</b>	<b>4136 (3133/1003)</b>
Studierende gesamt (Fallzahl)		899 (689/210)	4365 (3366/999)	324 (238/86)	4193 (3177/1016)



**Studierende an der Pädagogischen Hochschule Freiburg**

WS 2008/09 - SoSe 2009

		WS 2008/09		SoSe 2009	
		1. Fachsem. Gesamt (w/m)	alle Fachsem. Gesamt (w/m)	1. Fachsem. Gesamt (w/m)	alle Fachsem. Gesamt (w/m)
<b>Lehramtsstudien-gänge (grundständig)</b>	Grundschule	249 (213/36)	1562 (1329/233)	107 (86/21)	1520 (1290/230)
	Europalehramt Grundschule	62 (61/1)	332 (315/17)	0 (0/0)	328 (312/16)
	Hauptschule	105 (70/35)	499 (307/192)	44 (35/9)	485 (299/186)
	Europalehramt Hauptschule	1 (0/1)	12 (8/4)	0 (0/0)	12 (8/4)
	Realschule	118 (78/40)	797 (492/305)	65 (44/21)	792 (489/303)
	Europalehramt Realschule	29 (20/9)	148 (116/32)	1 (1/0)	138 (106/32)
	Sonderschule	--	15 (13/2)	0	3 (3/0)
<b>Summe Lehramt</b>		<b>564 (442/122)</b>	<b>3365 (2580/785)</b>	<b>217 (166/51)</b>	<b>3278 (2507/771)</b>
<b>Diplomstudien-gänge</b>	Diplom Erziehungswiss. (grundständig)	--	238 (175/63)	0 (0/0)	208 (153/55)
	Diplom Erziehungswiss. (Aufbaustudium)	17 (11/6)	113 (83/29)	18 (13/5)	116 (84/32)
<b>Summe Diplom</b>		<b>17 (11/6)</b>	<b>351 (258/93)</b>	<b>18 (13/5)</b>	<b>324 (237/87)</b>
<b>Bachelorstudien-gänge</b>	Gesundheitspädagogik	41 (37/4)	74 (66/8)	0 (0/0)	63 (56/7)
	Erziehung und Bildung	75 (52/23)	156 (114/42)	0 (0/0)	164 (123/41)
	Pädagogik der Frühen Kindheit	31 (28/3)	83 (78/5)	0 (0/0)	116 (110/6)
	Koop. Studiengänge mit FH Offenburg	--	--	1 (0/1)	82 (9/73)
<b>Summe Bachelorstudiengänge</b>		<b>147 (117/30)</b>	<b>313 (258/55)</b>	<b>1 (0/1)</b>	<b>425 (298/127)</b>
<b>Weitere Studien-gänge</b>	Lehramt berufl. Schulen	1 (0/1)	75 (5/70)	10 (2/8)	14 (2/12)
	Magister Fachdidaktik	0	1 (1/0)	0	1 (1/0)
	Promotionsaufbaustudium	6 (3/3)	17 (9/8)	5 (1/4)	14 (3/11)
	LA Erweiterungsfächer	51 (42/9)	97 (78/19)	29 (25/4)	83 (62/21)
	Diplom Zusatzfächer	4 (4/0)	10 (8/2)	0 (0/0)	9 (8/1)
	Didaktik des frühen Fremdsprachenlernens	28 (28/0)	43 (41/2)	0 (0/0)	39 (38/1)
	befristet zugelassene ausländ. Studierende	37 (29/8)	41 (31/10)	38 (31/7)	56 (48/8)
	Doktoranden	8 (4/4)	35 (21/14)	7 (5/2)	35 (22/13)
	Mehrsprachigkeit (Trinat)	--	--	4 (3/1)	4 (3/1)
<b>Summe weitere Studiengänge</b>		<b>135 (110/25)</b>	<b>319 (194/125)</b>	<b>93 (67/26)</b>	<b>255 (187/68)</b>
<b>Studierende gesamt (Kopfzahl)</b>		<b>839 (662/177)</b>	<b>4290 (3244/1046)</b>	<b>306 (227/79)</b>	<b>4215 (3181/1034)</b>
Studierende gesamt (Fallzahl)		863 (680/183)	4348 (3290/1058)	329 (246/83)	4282 (3229/1053)

**Studierende an der Pädagogischen Hochschule Freiburg**

WS 2009/10 - SoSe 2010

		WS 2009/10		SoSe 2010	
		1. Fachsem. Gesamt (w/m)	alle Fachsem. Gesamt (w/m)	1. Fachsem. Gesamt (w/m)	alle Fachsem. Gesamt (w/m)
<b>Lehramtsstudien-gänge (grundständig)</b>	Grundschule	293 (232/61)	1.597 (1.332/265)	98 (78/20)	1.480 (1.228/252)
	Europalehramt Grundschule	84 (81/3)	361 (345/16)	12 (10/2)	338 (320/18)
	Hauptschule	103 (60/43)	502 (309/193)	47 (35/12)	481 (296/185)
	Europalehramt Hauptschule	0 (0/0)	10 (6/4)	0 (0/0)	8 (4/4)
	Realschule	150 (86/64)	869 (530/339)	69 (42/27)	881(555/326)
	Europalehramt Realschule	29 (26/3)	159 (124/35)	3 (2/1)	121 (88/33)
<b>Summe Lehramt</b>		<b>659 (485/174)</b>	<b>3.498 (2.646/852)</b>	<b>229 (167/62)</b>	<b>3.309 (2.491/818)</b>
<b>Diplomstudien-gänge</b>	Diplom Erziehungswiss. (grundständig)	0 (0/0)	172 (124/48)	0 (0/0)	136 (100/36)
	Diplom Erziehungswiss. (Aufbaustudium)	0 (0/0)	92 (67/25)	0 (0/0)	77 (53/24)
<b>Summe Diplom</b>		<b>0 (0/0)</b>	<b>264 (191/73)</b>	<b>0 (0/0)</b>	<b>213 (153/60)</b>
<b>Bachelorstudien-gänge</b>	Erziehung und Bildung	66 (61/5)	127 (116/11)	1 (1/0)	119 (109/10)
	Gesundheitspädagogik	89 (66/23)	247 (186/61)	1 (1/0)	244 (185/59)
	Pädagogik der Frühen Kindheit	114 (105/9)	228(213/15)	1 (1/0)	219 (204/15)
	Elektro-/Informationstechnik – plus	109 (22/87)	176 (29/147)	0 (0/0)	63 (14/49)
<b>Summe Bachelorstudiengänge</b>		<b>378 (254/124)</b>	<b>778 (544/234)</b>	<b>3 (3/0)</b>	<b>645 (512/133)</b>
<b>Weitere Studien-gänge</b>	Lehramt berufl. Schulen	0 (0/0)	14 (2/12)	4 (0/4)	15 (2/13)
	Magister Fachdidaktik	0 (0/0)	1 (1/0)	0 (0/0)	1 (1/0)
	Promotionsaufbaustudium	5 (4/1)	19 (7/12)	4 (3/1)	21 (7/14)
	Lehramt: Erweiterungsfächer	66 (57/9)	127 (101/26)	26 (22/4)	93 (73/20)
	Diplom: Zusatzfächer	0 (0/0)	8 (7/1)	0 (0/0)	8 (7/1)
	Didaktik des frühen Fremdsprachenlernens	21 (19/2)	46 (44/2)	0 (0/0)	37 (37/0)
	befristet zugelassene ausländ. Studierende	33 (27/6)	42 (34/8)	28 (26/2)	50 (43/7)
	Doktoranden	1 (1/0)	28 (17/11)	1 (1/0)	26 (16/10)
	Mehrsprachigkeit (Trinat)	1 (1/0)	1 (1/0)	5 (5/0)	6 (6/0)
	Deutsch als Zweitsprache/Fremdsprache	4 (4/0)	4 (4/0)	3 (3/0)	8 (7/1)
<b>Summe weitere Studiengänge</b>		<b>131 (113/18)</b>	<b>290 (218/72)</b>	<b>71 (59/12)</b>	<b>265 (199/66)</b>
<b>Studierende gesamt (Kopfzahl)</b>		<b>1.148 (835/313)</b>	<b>4.757 (3.544/1.213)</b>	<b>303 (229/74)</b>	<b>4.432 (3.355/1.077)</b>
Studierende gesamt (Fallzahl)		1.168 (852/316)	4.830 (3.599/1.231)	318 (241/77)	4.516 (3.763/1.128)

**Studierende an der Pädagogischen Hochschule Freiburg**

WS 2010/11 - SoSe 2011

		WS 2010/11		SoSe 2011	
		1. Fachsem. Gesamt (w/m)	alle Fachsem. Gesamt (w/m)	1. Fachsem. Gesamt (w/m)	alle Fachsem. Gesamt (w/m)
<b>Lehramtsstudien-gänge (grundständig)</b>	Grundschule	251 (202/49)	1500 (1240/260)	105 (85/20)	1.430 (1.185/245)
	Europalehramt Grundschule	81 (75/6)	357 (334/23)	5 (4/1)	324 (305/19)
	Hauptschule	111 (71/40)	484 (296/188)	57 (38/19)	472 (292/180)
	Europalehramt Hauptschule	3 (3/0)	10 (7/3)	0 (0/0)	9 (6/3)
	Realschule	147 (84/63)	921 (560/361)	74 (43/31)	901 (540/361)
	Europalehramt Realschule	34 (25/9)	169 (130/39)	6 (3/3)	159 (119/40)
<b>Summe Lehramt</b>		<b>627 (460/167)</b>	<b>3441 (2567/874)</b>	<b>247 (173/74)</b>	<b>3.295 (2447/848)</b>
<b>Diplomstudien-gänge</b>	Diplom Erziehungswiss. (grundständig)	0 (0/0)	123 (90/33)	0 (0/0)	82 (59/23)
	Diplom Erziehungswiss. (Aufbaustudium)	0 (0/0)	69 (45/24)	0 (0/0)	56 (37/19)
<b>Summe Diplom</b>		<b>0 (0/0)</b>	<b>192 (135/57)</b>	<b>0 (0/0)</b>	<b>138 (96/42)</b>
<b>Bachelorstudien-gänge</b>	Erziehung und Bildung	92 (76/16)	281 (219/62)	0 (0/0)	272 (211/61)
	Gesundheitspädagogik	61 (56/5)	150 (139/11)	0 (0/0)	144 (134/10)
	Pädagogik der Frühen Kindheit	1 (1/0)	113 (107/6)	0 (0/0)	90 (88/2)
	Frühe Bildung	48 (46/2)	48 (46/2)	0 (0/0)	47 (45/2)
	Deutsch als Zweit/Fremdsprache	10 (8/2)	10 (8/2)		
	Koop. Studiengänge mit FH Offenburg	95 (26/69)	216 (41/175)	1 (0/1)	180 (36/144)
<b>Summe Bachelorstudiengänge</b>		<b>307 (213/94)</b>	<b>818 (560/258)</b>	<b>1 (0/1)</b>	<b>733 (514/219)</b>
<b>Masterstudien-gänge</b>	Didaktik des frühen Fremdsprachenlernens	13 (13/0)	33 (33/0)	0 (0/0)	33 (33/0)
	Deutsch als Zweit/Fremdsprache	14 (10/4)	20 (15/5)	2 (1/1)	18 (16/2)
	Mehrsprachigkeit (Trinat)	1 (1/0)	2 (2/0)	0 (0/0)	3 (3/0)
	Doktoranden			1 (1/0)	26 (16/10)
	Gesundheitspädagogik	15 (14/1)	15 (14/1)	3 (2/1)	15 (13/2)
	Erziehungswissenschaft	5 (3/2)	16 (10/6)	18 (16/2)	47 (42/5)
<b>Summe Masterstudiengänge</b>		<b>80 (69/11)</b>	<b>118 (102/16)</b>	<b>24 (20/4)</b>	<b>142 (123/19)</b>
<b>weitere Studien-gänge</b>	Lehramt berufl. Schulen	2 (0/2)	18 (2/16)	3 (0/3)	13 (2/11)
	Lehramt: Erweiterungsfächer	89 (69/20)	162 (123/39)	32 (28/4)	104 (81/23)
	Diplom: Zusatzfächer	0 (0/0)	6 (5/1)	0 (0/0)	4 (3/1)
	Doktoranden	5 (1/4)	24 (13/11)		
	Promotionsaufbaustudium	0 (0/0)	18 (6/12)	0 (0/0)	13 (2/11)
<b>Summe weitere Studiengänge</b>		<b>96 (70/26)</b>	<b>228 (149/79)</b>	<b>35 (28/7)</b>	<b>134 (88/46)</b>
<b>Studierende gesamt (Kopfzahl)</b>		<b>1.131 (829/302)</b>	<b>4.770 (3.495/1.275)</b>	<b>307 (221/86)</b>	<b>4.442 (3.268/1.174)</b>
Studierende gesamt (Fallzahl)		1.149 (846/303)	4.839 (3.549/1.290)	354 (255/99)	4.536 (3.335/1.201)

**Studierende an der Pädagogischen Hochschule Freiburg**

WS 2011/12 - SoSe 2012

		WS 2011/12		SoSe 2012	
		1. Fachsem. Gesamt (w/m)	alle Fachsem. Gesamt (w/m)	1. Fachsem. Gesamt (w/m)	alle Fachsem. Gesamt (w/m)
<b>Lehramtsstudien-gänge (grundständig)</b>	Grundschule	225 (182/43)	1448 (1188/260)	80 (64/16)	1362 (1109/253)
	Europalehramt Grundschule	59 (53/6)	343 (319/24)	10 (10/0)	327 (303/24)
	Hauptschule	2 (2/0)	404 (254/150)	2 (2/0)	343 (215/128)
	Europalehramt Hauptschule	0 (0/0)	10 (7/3)	0 (0/0)	10 (7/3)
	Realschule	1 (1/0)	800 (470/330)	1 (1/0)	719 (422/297)
	Europalehramt Realschule	0 (0/0)	143 (106/37)	0 (0/0)	132 (101/31)
	Werkreal-, Haupt- und Realschulen	292 (177/115)	292 (177/115)	114 (69/45)	388 (238/150)
	Europalehramt an WHR-Schulen	28 (22/6)	28 (22/6)	4 (3/1)	30 (24/6)
<b>Summe Lehramt</b>		<b>607 ( 437/170)</b>	<b>3.459 (2.536/923)</b>	<b>211 (149/62)</b>	<b>3.311 (2.419/892)</b>
<b>Diplomstudien-gänge</b>	Diplom Erziehungswiss. (grundständig)	0 (0/0)	56 (37/19)	0 (0/0)	41 (26/15)
	Diplom Erziehungswiss. (Aufbaustudium)	0 (0/0)	39 (23/16)	0 (0/0)	27 (15/12)
<b>Summe Diplom</b>		<b>0 (0/0)</b>	<b>95 (60/35)</b>	<b>0 (0/0)</b>	<b>68 (41/27)</b>
<b>Bachelorstudien-gänge</b>	Gesundheitspädagogik	66 (54/12)	182 (162/20)	0 (0/0)	172 (154/18)
	Erziehung und Bildung	112 (93/19)	321 (256/65)	1 (0/1)	303 (242/61)
	Pädagogik der frühen Kindheit	0 (0/0)	66 (61/5)	0 (0/0)	53 (49/4)
	Frühe Bildung	70 (65/5)	116 (109/7)	0 (0/0)	114 (107/7)
	Deutsch als Zweit-/Fremdsprache	14 (11/3)	22 (18/4)	0 (0/0)	21 (17/4)
	Koop. Studiengänge mit FH Offenburg	81 (20/61)	243 (52/191)	0 (0/0)	222 (49/173)
<b>Summe Bachelorstudiengänge</b>		<b>343 (243/100)</b>	<b>950 (658/292)</b>	<b>1 (0/1)</b>	<b>885 (618/267)</b>
<b>Masterstudien-gänge</b>	Didaktik des frühen Fremdsprachenlernens	19 (17/2)	33 (31/2)	0 (0/0)	32 (30/2)
	Erziehungswissenschaft	35 (26/9)	80 (66/14)	22 (18/4)	102 (84/18)
	Medien in der Bildung	10 (7/3)	10 (7/3)	0 (0/0)	9 (6/3)
	Gesundheitspädagogik	19 (17/2)	34 (30/4)	4(4/0)	34 (30/4)
	Deutsch als Zweit/Fremdsprache	9 (9/0)	24 (22/2)	4 (4/0)	23 (22/1)
	Lehramt berufl. Schulen	0 (0/0)	12 (2/10)	1 (0/1)	9 (1/8)
<b>Summe Masterstudiengänge</b>		<b>92 (76/40)</b>	<b>193 (158/35)</b>	<b>31 (26/5)</b>	<b>209 (173/36)</b>
<b>weitere Studien-gänge</b>	Promotionsaufbaustudium	0 (0/0)	10 (2/8)	0 (0/0)	7 (1/6)
	Lehramt: Erweiterungsfächer	76 (65/11)	159 (130/29)	31 (28/3)	106 (85/21)
	Diplom: Zusatzfächer	0 (0/0)	4 (3/1)	0 (0/0)	3 (2/1)
	Doktoranden	7 (4/3)	30 (19/11)	2 (0/2)	24 (13/11)
	Befristet zugelassene ausl. Studierende	60 (50/10)	63 (53/10)	36 (30/6)	55 (47/8)
<b>Summe weitere Studiengänge</b>		<b>143 (119/24)</b>	<b>266 (207/59)</b>	<b>69 (58/11)</b>	<b>195 (148/47)</b>
<b>Studierende gesamt (Kopfzahl)</b>		<b>1.185 (875/310)</b>	<b>4.963 (3.619/1.344)</b>	<b>295 (218/77)</b>	<b>4.604 (3.345/1.259)</b>
Studierende gesamt (Fallzahl)		1.173 (860/313)	4.893 (3.559/1.334)	312 (234/78)	4.668 (3.399/1.269)

# Zertifikate

## Fakultät I

Stand Juli 2012

Hochschulzertifikat	Diagnostik & Intervention bei Lern-, Verhaltens- und Entwicklungsschwierigkeiten	Journalistische Bildung	Radio und Medienbildung	Ganztagspädagogik	Empirische Forschungsmethoden und Evaluation	Außerschulische Kunstpädagogik
	Grundsätzlich nur offen für Studierende der PH	Grundsätzlich nur offen für Studierende der PH	Grundsätzlich nur offen für Studierende der PH	In Kooperation mit der Universität Freiburg; offen für Studierende der PH und der Uni		In Kooperation mit der Kunstschule Offenburg und den Städtischen Museen Freiburg; offen für Studierende des Faches Kunst an der PH und für externe ehem. Kunststudierende
2012	19	-	8	6	23	3
2011	23	1	19	10	7	-
2010	16	1	30	4	-	-
2009	9	2	19	21	-	
2008	22	-	-	15	-	
2007	14					

## Fakultät II

Stand Juli 2012

Hochschulzertifikat	Schreibberater/in
	Fernstudiengang
Absolvent/innen 2011/2012	10
Absolvent/innen 2010/2011	22
Absolvent/innen 2009/2010	20

## Studierenden- und Dozentenmobilität

### Gesamtzahlen der In- und Outgoings

\*Stand August 2012

\*\* Studierende der PH Freiburg

\*\*\* Ausländische Studierende  
(befristet, ohne Abschluss)

Jahr	08/09	09/10	10/11	11/12*
Outgoings**	235	267	298	305
Incomings***	84	94	46	55

### Ausländische Studierende

(mit Abschluss)

\*Stand August 2012

Jahr	08/09	09/10	10/11	11/12*
Gesamt	167	113	101	129

### Dozent/-innenmobilität

Jahr	08/09	09/10	10/11	11/12
Outgoing Teaching Staff	10	19	21	16
Incoming Teaching Staff	33	19	24	18

### Mittel Internationale Programme

Jahr	08/09	09/10	10/11	11/12
Erasmus (EU)	134.110 €	110.655 €	118.832 €	122.520 €
Baden-Württemberg-Stipendium	78.200 €	39.223 €	64.160 €	64.160 €
DAAD	17.500 €	18.040 €	18.000 €	18.000 €
Deutschfranzösische Hochschule (DFH)	-	41.880 €	23.520 €	27.180 €

# Personal

## Personal gesamt

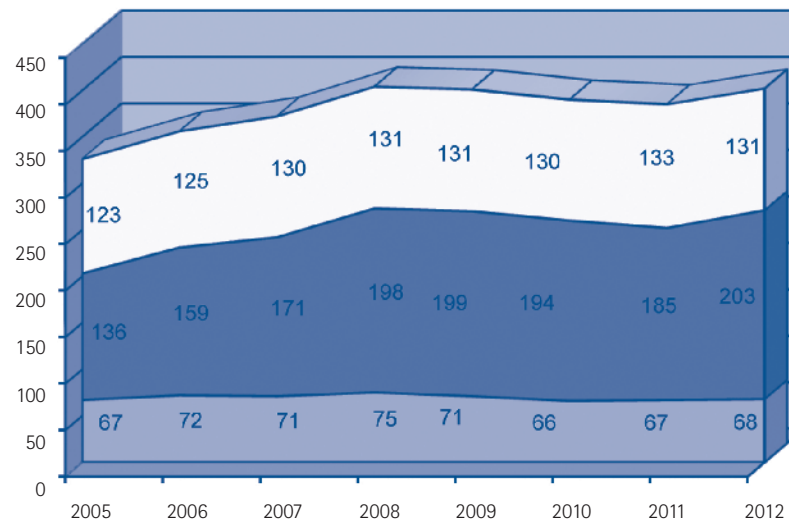
Stand 30.06.2012

## Hochschulpersonal

	2008	2009	2010	2011	2012
<b>Personal gesamt</b>	404	401	390	385	402
davon weiblich	211	216	217	221	229
<b>Hochschulpersonal</b>					
Professuren / Dozenten gesamt	75	71	66	67	68
Professuren	67	65	65	62	65
Professurvertretung	4	2	1	4	2
Juniorprofessur	2	3	0	1	1
Gastprofessur	2	1	0	0	0
<b>Akademischer Mittelbau</b>	198	199	194	185	203
<b>Nichtwissenschaftliches Personal gesamt</b>	131	131	130	133	131
Verwaltungspersonal	105	106	101	104	102
davon Bibliothek	27	28	24	24	23
Technisches Personal	23	24	26	26	26
davon ZIK	7	7	10	10	10
Auszubildende	3	3	3	3	3

## Entwicklung des Personalstandes

- Zentrales Verwaltungspersonal, Zentrale Einrichtungen, Fakultätsverwaltung, Auszubildende
- Akademische Mitarbeiter/innen, Abordnungen
- Professuren, Professurvertretung, Gastprofessur, Juniorprofessur, Hochschuldozent/in

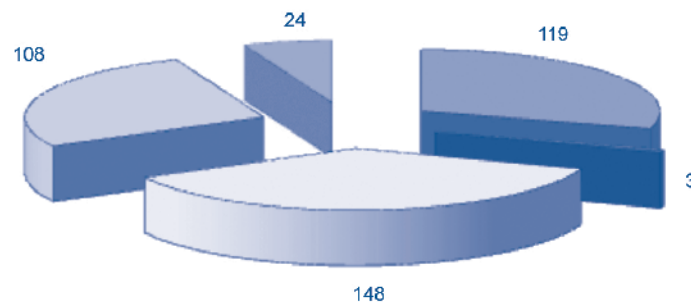


## Beschäftigungsarten

Beschäftigungsarten	2008	2009	2010	2011	2012
Befristet Beschäftigte Wissenschaftlicher Bereich	70	70	74	74	86
Unbefristet Beschäftigte Wissenschaftlicher Bereich	50	49	55	56	57
Abordnungen	34	37	30	23	24
Beamte Wissenschaftlicher Bereich	113	107	100	98	103
Beamte auf Zeit Wissenschaftlicher Bereich	6	7	1	1	1
<b>Summe Wissenschaftlicher Bereich</b>	<b>273</b>	<b>270</b>	<b>260</b>	<b>252</b>	<b>271</b>
Befristet Nichtwissenschaftliche Beschäftigte	23	23	21	24	22
Unbefristet Nichtwissenschaftliche Beschäftigte	90	90	92	91	91
Beamte Nichtwissenschaftlicher Bereich	17	17	16	16	16
Beamte auf Zeit Nichtwissenschaftlicher Bereich	2	2	2	2	2
<b>Summe Nichtwissenschaftlicher Bereich</b>	<b>131</b>	<b>131</b>	<b>130</b>	<b>133</b>	<b>131</b>

## Beschäftigtenstatus der Mitarbeiter/innen 2011

- Unbefristet Beschäftigte
- Befristet Beschäftigte
- Abordnungen
- Beamte unbefristet
- Beamte auf Zeit





## Finanzierungsarten

Finanzierungsarten	2008	2009	2010	2011	2012
Wissenschaftliches Personal aus Studiengebühren	44	43	23	17	10
Wissenschaftliches Personal aus Drittmitteln	18	16	22	24	34
Nichtstellengebundenes Wissenschaftliches Personal	6	9	12	3	3
Wissenschaftliches Personal aus Stellenplan	205	202	203	208	224
Nichtwissenschaftliches Personal aus Studiengebühren	13	17	14	11	9
Nichtwissenschaftliches Personal aus Drittmitteln	1	1	0	0	0
Nichtstellengebundenes Nichtwissenschaftliches Personal	4	3	6	6	5
Nichtwissenschaftliches Personal aus Stellenplan	113	110	110	116	117

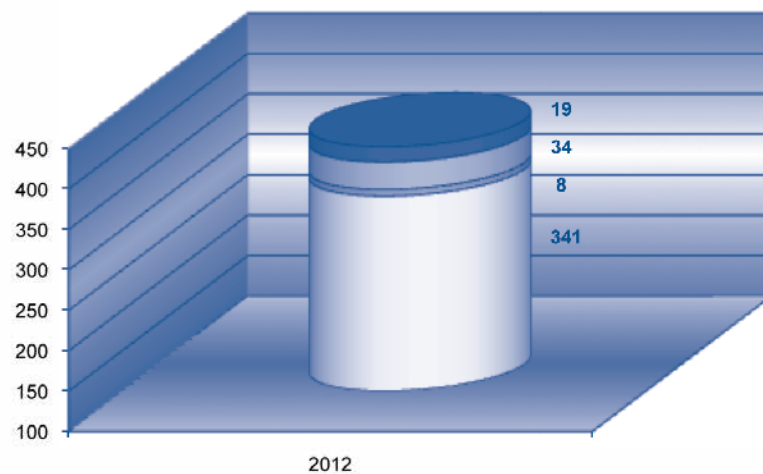
## Berufungsbilanz

Stand Juli 2012

Berufungsbilanz	2008	2009	2010	2011	2012
Ruferteilung durch PH Freiburg	9	8	8	6	9
Rufannahme	7	6	4	4	7
Rufablehnung	2	2	4	1	3
Rufannahme an anderen Hochschulen	3	4	8	3	1
Ablehnung eines Rufs an einer anderen Hochschule	1	0	1	3	2

## Finanzierung der Mitarbeiter/innen 2011

■ Studiengebühren	19
■ Drittmittelprojekte	34
■ Haushaltsfinanzmittel	8
■ Stellenplan	341



# Gleichstellung

## Professuren

Entwicklung 2006 - 2012

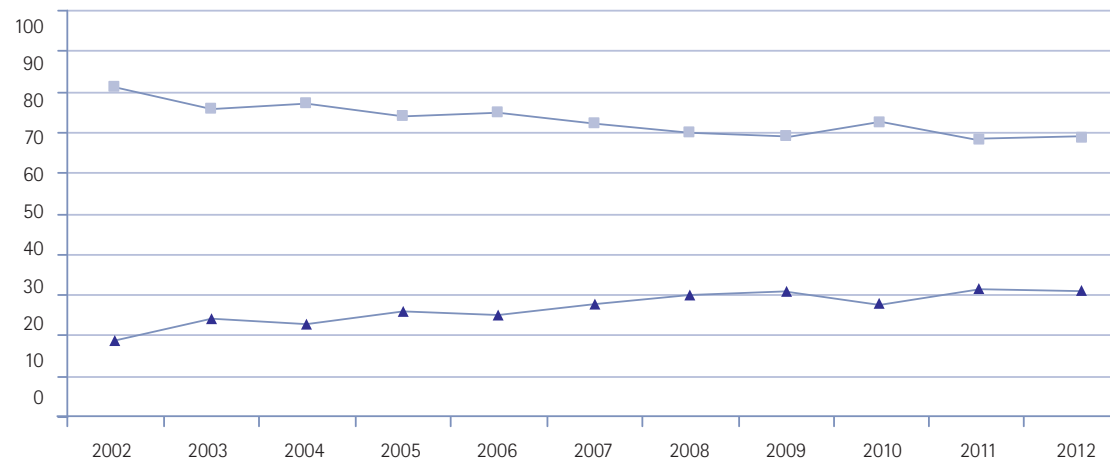
Stand 31.03.2012

	WS 06/07			WS 07/08			WS 08/09		
	Gesamt	weiblich	männlich	Gesamt	weiblich	männlich	Gesamt	weiblich	männlich
Fakultät I	22	6	16	21	7	14	18	6	12
Fakultät II	21	9	12	21	8	13	21	7	14
Fakultät III	28	5	23	29	6	23	29	8	21
<b>Gesamt</b>	71	20 28 %	51 72 %	71	21 30 %	50 70 %	68	21 31 %	47 69 %

	WS 09/10			WS 10/11			WS 11/12		
	Gesamt	weiblich	männlich	Gesamt	weiblich	männlich	Gesamt	weiblich	männlich
Fakultät I	15	4	11	18	6	12	20	7	13
Fakultät II	19	6	13	24	7	17	21	5	16
Fakultät III	27	7	20	20	7	13	21	7	14
<b>Gesamt</b>	61	17 28 %	44 72 %	62	20 32 %	42 68 %	62	19 31 %	43 69 %

Professuren nach Geschlecht  
2002 - 2012 (in Prozent)

- ▲ Frauen
- Männer



## Juniorprofessuren

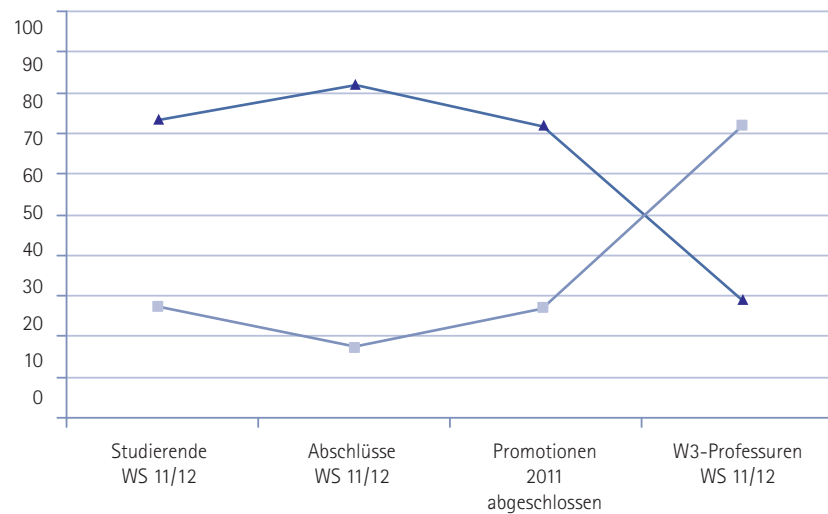
Anzahl der  
W1-Juniorprofessuren  
Stand 11.09.2012

	Gesamt	weiblich	männlich
WS 11/12	1	-	1
WS 10/11	1	-	1
WS 09/10	2	2	-

## Frauen- und Männeranteile an den **wissenschaftlichen Qualifikationsebenen** (in Prozent)

Stand: September 2012

▲ Frauen  
■ Männer



## Führungsgremien

Besetzung der Führungsgremien

Stand: August 2012

Gremium / Institution	Beschäftigungsstatus / Geschlecht								
	Gesamt			Professor/innen		Mittelbau / Sonstige		Studierende	
	w + m	w	m	w	m	w	m	w	m
Rektorat	4	0	4	0	2	0	2	-	-
Mitglieder der PH im Hochschulrat	4	2	2	-	1	1	1	1	-
Senat	24	9	15	4	9	4	3	1	3
Dekane	9	4	5	4	5	-	-	-	-
Fakultätsrat	48	21	27	7	17	8	4	6	6
Institutsleitungen	17	4	13	4	13	-	-	-	-
<b>Gesamt</b>	<b>106</b>	<b>40</b> 38 %	<b>66</b> 62 %	<b>19</b> 28 %	<b>48</b> 72 %	<b>13</b> 59 %	<b>9</b> 41 %	<b>8</b> 47 %	<b>9</b> 53 %

## Wissenschaftlicher Mittelbau

Anzahl der Beschäftigten und Angestellten im wissenschaftlichen Mittelbau

Stand: März 2012

Gesamt	w	m
--------	---	---

### Fakultät I

Vollzeit	befristet	6	6	0
	unbefristet	9	2	7
Teilzeit	befristet	31	23	8
	unbefristet	8	8	0

### Fakultät II

Vollzeit	befristet	4	2	2
	unbefristet	21	9	12
Teilzeit	befristet	8	7	1
	unbefristet	17	12	5

### Fakultät III

Vollzeit	befristet	7	5	2
	unbefristet	14	4	10
Teilzeit	befristet	32	21	11
	unbefristet	3	2	1

### Zentrale Einrichtungen

Vollzeit	befristet	4	0	4
	unbefristet	9	1	8
Teilzeit	befristet	9	6	3
	unbefristet	11	6	5

<b>insgesamt</b>	<b>193</b>	<b>114</b> 59 %	<b>79</b> 41 %
------------------	------------	--------------------	-------------------

## Finanzen

### Drittmittel-Herkunft

Einnahmen in Euro

\*Stand: Oktober 2012

Drittmittel-Herkunft	2007	2008	2009	2010	2011	2012*
<b>Gesamt – Zuwendungen</b>	1.749.334,41	2.125.124,42	1.774.311,44	2.833.895,50	2.138.087,51	2.005.891,89
<b>Forschungsprojekte</b>	1.454.642,77	1.835.300,07	1.497.898,09	2.381.359,71	1.645.678,35	1.648.715,55
DFG / Bund	69.727,15	217.738,03	363.600,02	383.755,05	558.261,18	586.586,60
Europäische Kommission	152.962,55	643.079,40	582.966,53	1.517.398,33	386.318,90	606.369,24
Stiftungen	831.161,72	548.006,57	81.065,49	34.544,81	119.851,58	129.835,96
Einrichtungen des Landes	17.788,00	64.599,23	37.300,00	44.450,00	218.979,42	10.289,92
MWK / MKS	188.452,70	224.560,22	198.346,59	232.430,29	20.090,00	15.000,00
Sonstige öffentliche Bereiche	78.898,65	105.400,32	67.802,60	108.355,20	151.844,27	150.752,53
Industrie/ Unternehmen	115.652,00	31.916,30	166.816,86	60.426,03	190.333,00	149.881,30
<b>Studienförderung u. a. (DAAD u. a.)</b>	292.756,80	277.828,34	269.878,35	265.483,13	290.117,92	247.490,48
<b>Sonstige Zuwendungen (Professorinnenprogramm u. a.)</b>	1.934,84	11.996,01	6.535,00	187.052,66	202.291,24	109.685,86

## Haushaltplan Kapitel 1426

in Tausend Euro

Stand Oktober 2012

\* Ab 1. April 2007 wurden Studiengebühren erhoben, die in den Ansätzen der Jahre 2007 ff als Sollbeträge enthalten sind.

Die Ist-Einnahmen blieben  
2007 um 400 Tsd.,  
2008 um 500 Tsd.,  
2009 um 2.051 Tsd.,  
2010 um 1.232 Tsd. und  
2011 um 1.184 Tsd. Euro hinter  
diesen Ansätzen zurück.

Ab 2012 werden in Baden-Württemberg keine  
allgemeinen Studiengebühren mehr erhoben. Zur  
Kompensation werden den Hochschulen vom Land  
Qualitätssicherungsmittel zugewiesen.

1) darunter 1.854 Tsd. Euro für Sanierung KG 7  
(früher HTW) und 176 Tsd. Euro für  
Sanierung Mensa (WC-Anlagen)

2) darunter 784 Tsd. Euro für  
Sanierungsmaßnahmen KG 1

3) darunter 1.556 Tsd. Euro für  
Sanierungsmaßnahmen KG 1

4) darunter 377 Tsd. Euro für  
Sanierungsmaßnahmen KG 1

Haushaltsvolumen Kapitel 1426	2006	2007*	2008*	2009*	2010*	2011*	2012*
Personalausgaben	13.954	15.392	15.392	15.218	15.036	15.036	14.916
Sächl. Verwaltungsausgaben	657	1.633	1.633	1.584	1.338	1.288	512
Investitionen	329	2.129	2.129	2.129	1.803	1.853	318
<b>zusammen</b>	<b>14.940</b>	<b>19.154</b>	<b>19.154</b>	<b>18.931</b>	<b>18.177</b>	<b>18.177</b>	<b>15.746</b>
abzüglich Globale Minderausgabe	683	699	684	672	714	717	717
<b>bleiben effektiv</b>	<b>14.257</b>	<b>18.455</b>	<b>18.470</b>	<b>18.260</b>	<b>17.463</b>	<b>17.460</b>	<b>15.029</b>
Sonderzuweisungen MWK	1.525	1.974	1.958	1.430	2.521	3.062	4.914
Drittmittel	1.349	1.609	2.005	1.774	2.828	1.275	2.006
Studiengebühren/Qualitätssicherungsmittel		3.522	3.414	1.879	1.909	1.968	1.844
Ausgaben Vermögen und Bau Baden-Württemberg, Amt Freiburg für Bauunterhalt und wertverbessernde Baumaßnahmen	556	232	282	2.232 <sup>1</sup>	1.988 <sup>2</sup>	1.990 <sup>3</sup>	901 <sup>4</sup>

## Zentrum für Informations- und Kommunikationstechnologie – ZIK

	2006	2007	2008	2009	2010	2011
Ausgaben für Hard- und Software	37.000,00 €	36.000,00 €	52.800,00 €	56.500,00 €	51.700,00 €	39.800,00 €
Ausgaben für Tutoriate und Hilfskräfte	25.000,00 €	26.000,00 €	37.200,00 €	46.800,00 €	41.800,00 €	42.500,00 €
Ausdrucke in den öffentlichen Rechnerräumen (sw)	290.000	470.000	625.000	760.000	700.000	k.E.*
Ausdrucken in den öffentlichen Rechnerräumen (farbig)	20.000	30.000	38.000	52.000	56.000	k.E.*
Reservierungen der Videoschnittplätze	820	1.270	1.807	1.695	1.572	4.757
Reservierungen der Audioschnittplätze	250	399	480	312	337	462
Verleihstage Video- und Fotokameras	3.144	4.250	4.295	5.376	4.513	4.339
Verleihstage Audiogeräte	3.000	3.230	4.000	5.832	6.018	6.881
Ausleihvorgänge Beamer	1.800	1.830	1.775	2.100	2.311	2.389
Regelmäßige Lehrveranstaltungen in Computerräumen (in SWS)	326	330	333	318	298	256
Gelegentliche Nutzung der Computerräume (in Stunden)	2.360	1.800	1.973	2.170	995	1.551
Support-Tickets	4.804	2.600	3.087	3.549	3.846	4.757
VIP-Accounts	24.704	27.515	25.022	25.804	27.738	29.012

k.E.\* keine Erfassung mehr wegen Systemumstellung ab 2011



## Bibliothek

	2006	2007	2008	2009	2010	2011
Ausgaben für Literatur und Medien in gedruckter Form	245.143,00 €	292.158,00 €	331.435,00 €	206.444,00 €	177.854,00 €	201.496,00 €
davon Mehrfachexemplare	49.829,00 €	83.559,00 €	97.111,00 €	37.044,00 €	34.271,00 €	34.109,00 €
Ausgaben für elektronische Medien	21.432,00 €	39.834,00 €	40.587,00 €	47.726,00 €	30.850,00 €	54.200,00 €
Zugang Druckerzeugnisse in Bänden	10.214	11.240	12.257	7.559	6.059	7.116
davon Mehrfachexemplare	2.439	3.723	4.350	1.669	1.677	1.484
Öffnungszeiten	2.514	2.808	2.997	2.801	2.290	2.270
Entleihungen incl. Verlängerungen	458.189	465.504	480.915	479.074	410.113	360.384
Entleihungen ohne Verlängerungen	278.893	283.238	291.930	275.758	233.463	205.681
Vormerkungen	57.209	61.249	64.131	56.860	47.252	34.922
Aktive Entleiher/innen insgesamt	12.589	12.826	12.275	12.451	9.008	10.621
davon nicht Hochschulangehörige	7.338	7.745	7.460	7.810	5.905	5.662
Benutzerschulungen in Stunden	259	295	304	228	225	215